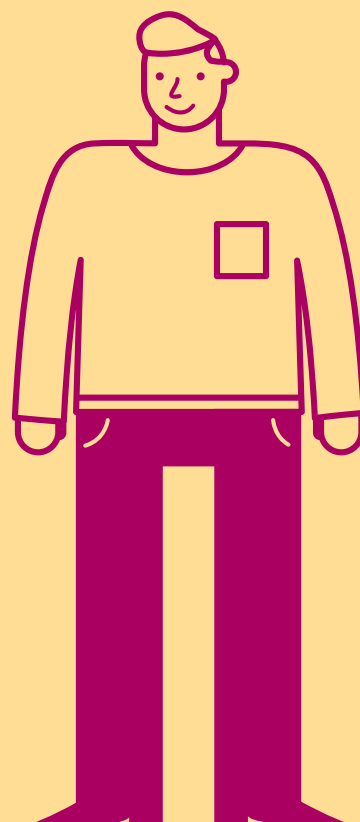
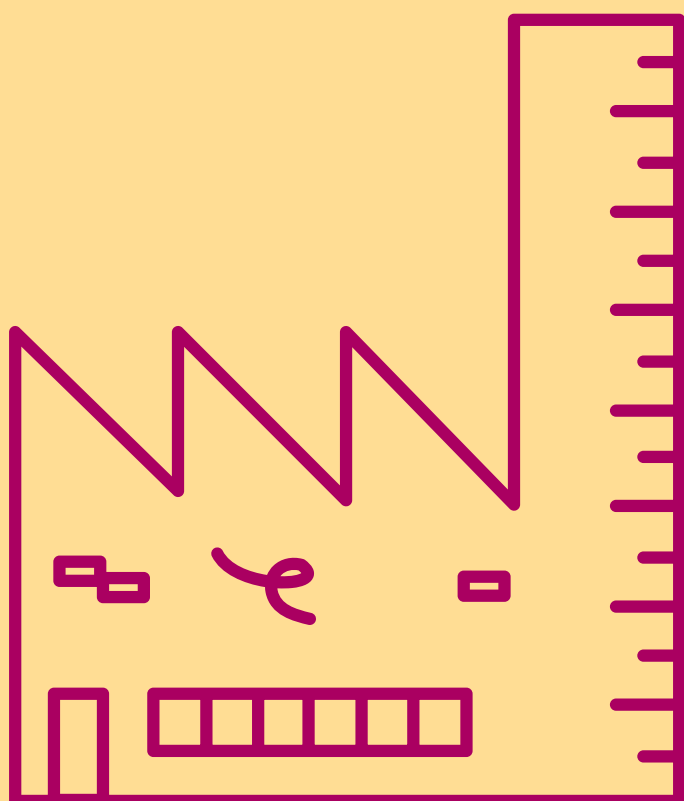

Kerncijfers inclusiviteit 2018



Hoe inclusief is Chain Logistics?

Inclusiviteit meten we aan de hand van de **baanvindduur** en de **profielacceptatie**.

Baanvindduur: de te verwachten werkloosheidsduur van werknemers indien zij hun baan verliezen, uitgedrukt in maanden (bron: CBS-cijfers). Oudere leeftijd en laag opleidingsniveau zijn zwaarwegende factoren. De landelijk gemiddelde baanvindduur in **2018** is **7,95** maanden.

Profielacceptatie: de bereidheid van werkgevers om mensen met bijzondere kenmerken (handicap, belast verleden, chronische ziekte e.d.) in dienst te nemen, afgezet tegen de acceptatie van werknemers zonder bijzondere kenmerken.

Analyse: In de analyse zijn alle werknemers jonger dan 65 jaar die op 31 december van het gemeten jaar werkzaam waren bij het gemeten bedrijf en een betaald dienstverband van minimaal twaalf uur per week hadden, meegenomen. Werknemers met een hoger dan gemiddelde baanvindduur en/of een specifiek profiel worden beschouwd als kwetsbaar op de arbeidsmarkt.

Kerncijfers	2017	2018
Totaal aantal werknemers per 31 december	67	83
Aantal werknemers meegenomen in de analyse	38	36
o Waarvan werknemers met profiel bijzondere kenmerken	11	13
Gemiddelde baanvindduur in maanden	8,17	8,76

Uw inclusiviteit in 2018*

De gemiddelde baanvindduur van werknemers van Chain Logistics is hoger dan het landelijk gemiddelde. Wat vooral bijdraagt aan de inclusiviteit, is dat 67% laagopgeleid is en 61% van de werknemers 45 jaar of ouder is. Bovendien heeft 36% een profiel met bijzondere kenmerken en is 42% afkomstig uit een uitkeringssituatie.

Hoe kan uw organisatie inclusiever worden?

We streven naar een arbeidsmarkt waar iedereen welkom is en werk heeft dat op waarde wordt geschat. Daar draagt uw bedrijf ook aan bij. Wilt u de inclusiviteit van uw bedrijf verder vergroten en/of een toelichting op uw inclusiviteitsrapportage? Neem dan contact op met uw adviseur bij Start Foundation.

* Hoe uw organisatie scoort binnen uw branche is niet gemeten.